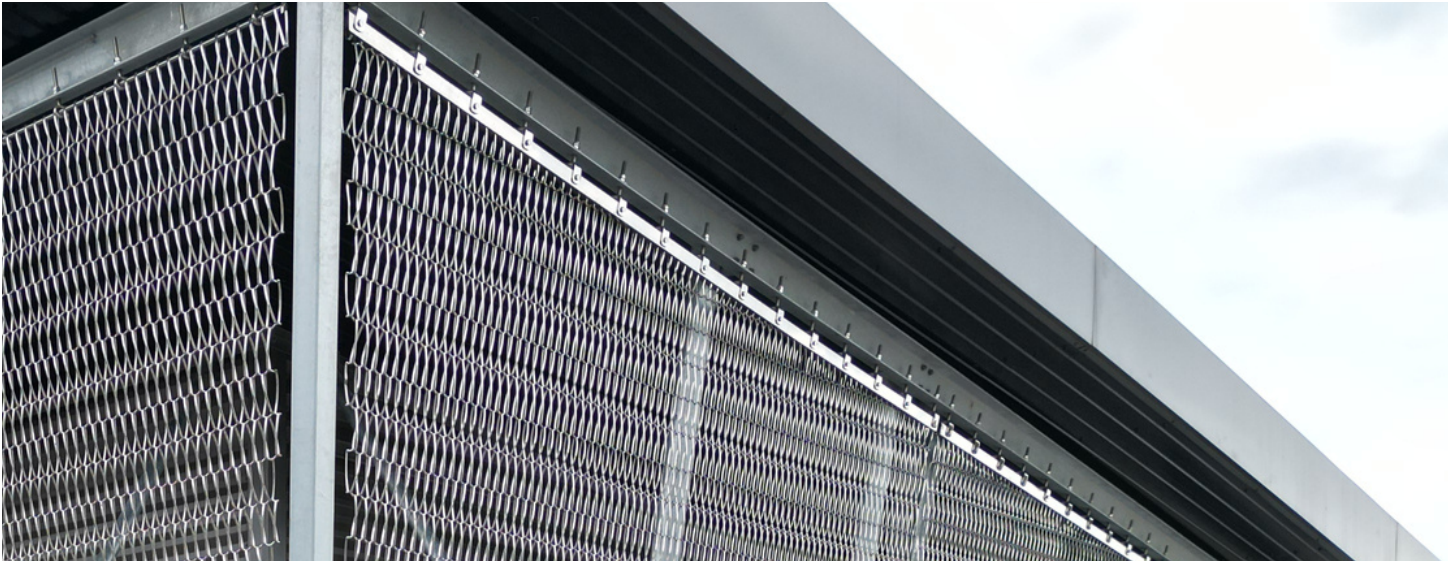


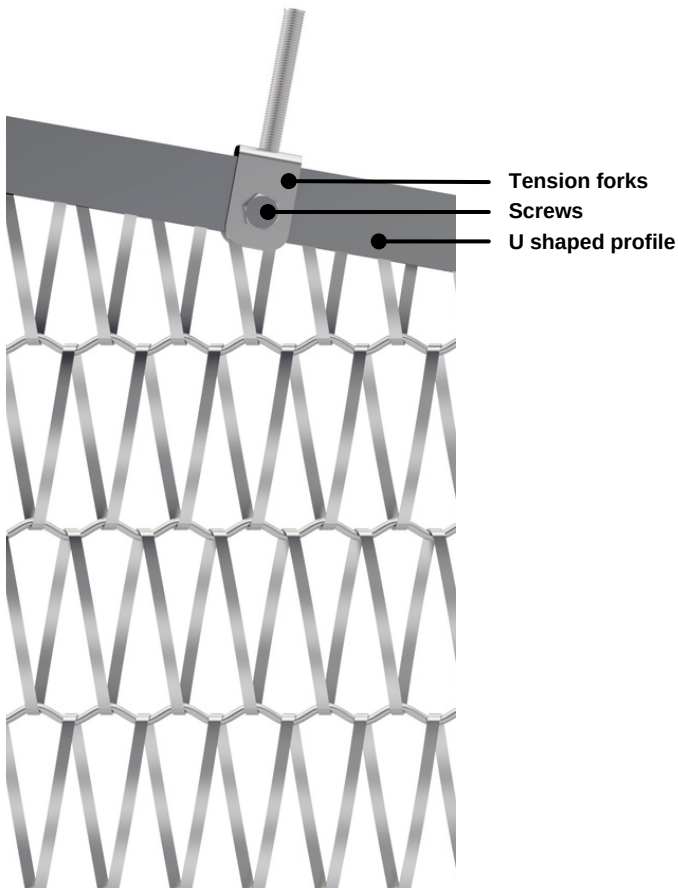
TF-35

SUITABLE FOR: MIES, PAXTON, TORROJA, CODERCH, GAUDÍ AND EIFFEL



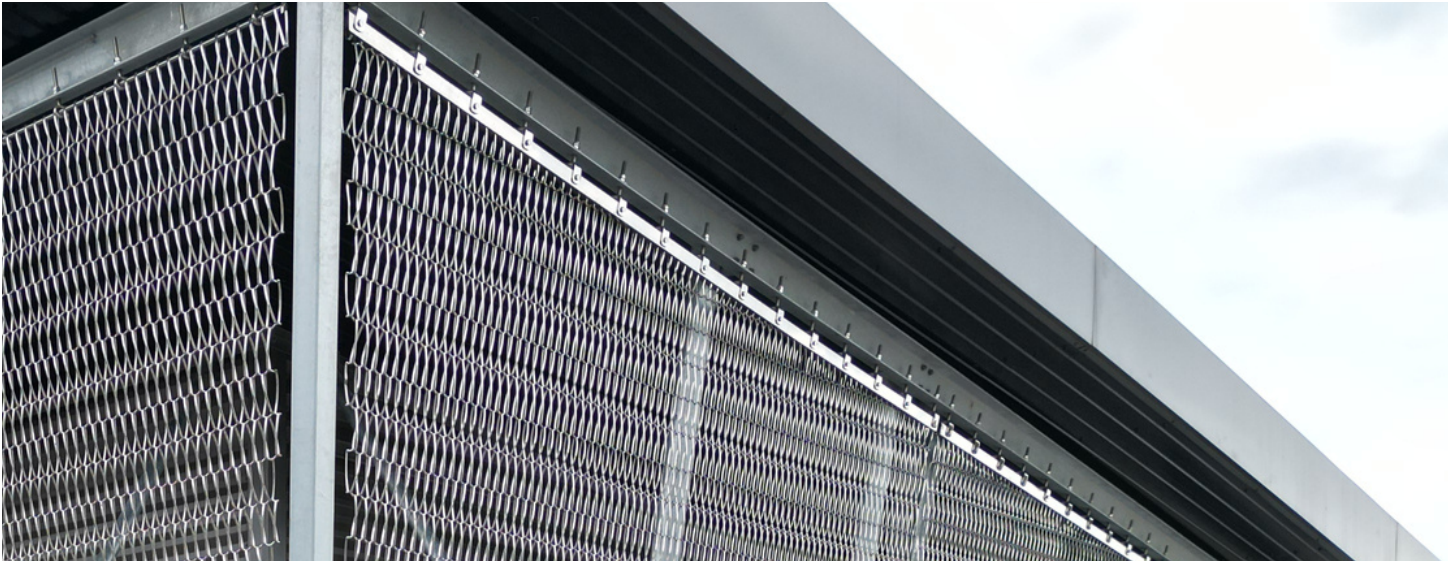
TF-35 FIXATION SYSTEM

The TF-35 is the perfect choice when you want to create diagonals or shapes in the panel. It consists of plates welded to the mesh with a U-shaped trim profile at the top and/or bottom of the panel. Fastening is achieved by connecting the tension forks to the plate-profile assembly using screws or pins and applying the tension to the substructure (not included). Includes plates, U-profile, tensioning forks and screws. All in AISI 316 material. Powder coated finish available upon request.



TF-35

VÁLIDO PARA: MIES, PAXTON, TORROJA, CODERCH, GAUDÍ Y EIFFEL



SISTEMA DE FIJACIÓN TF-35

El TF-35 es la elección perfecta cuando se quieren crear diagonales o formas en el panel. Se trata de pletinas soldadas a la malla con un perfil embellecedor en U en la parte superior y/o inferior del panel. La fijación se consigue conectando horquillas tensoras al conjunto pletinas-perfil a través de tornillos o pasadores y aplicando tensión sobre la subestructura (no incluida). Incluye las pletinas, el perfil en U, las horquillas tensoras y la tornillería. Todo en material AISI 316. Posibilidad de acabado pintado bajo consulta.

