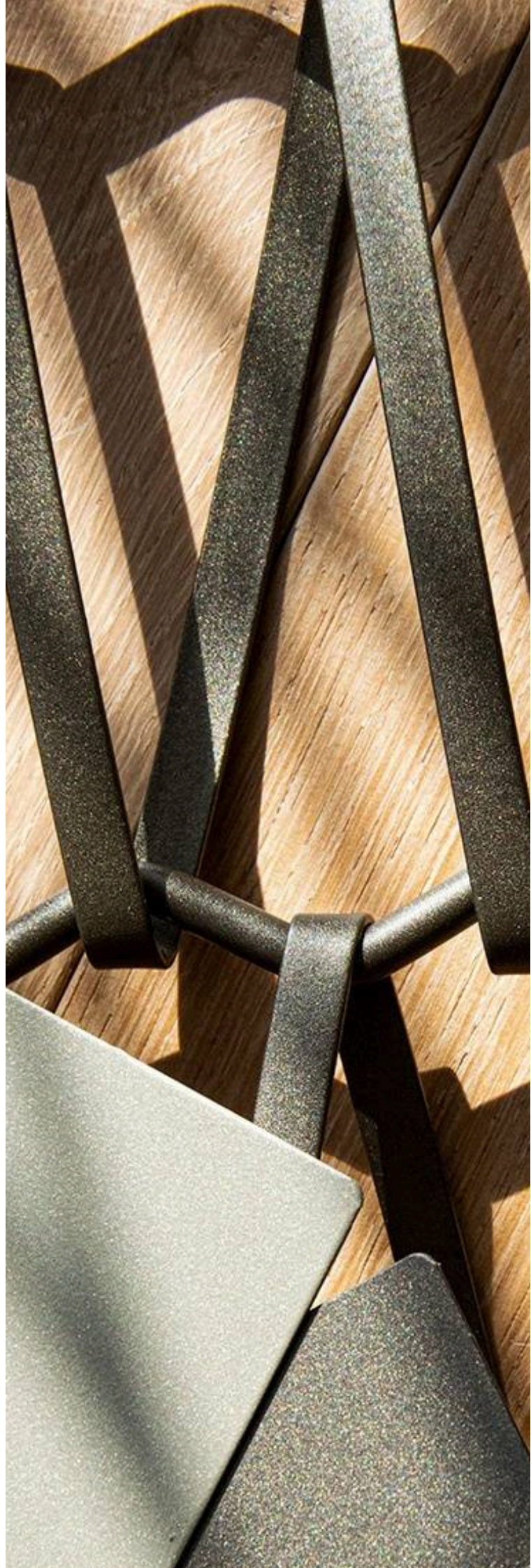
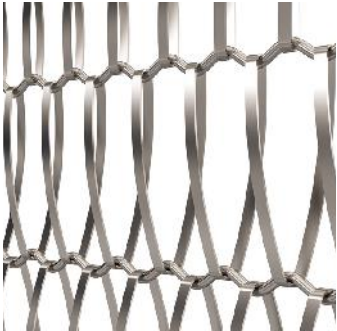


MATERIALIEN
UND
OBERFLÄCHEN

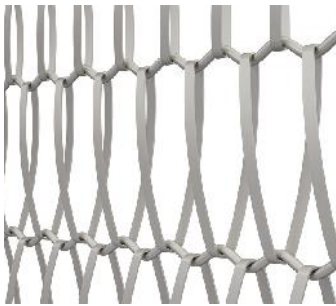


MATERIALIEN



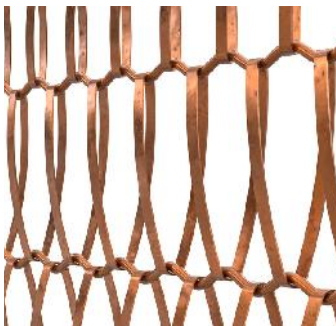
EDELSTAHL

Es hat eine hohe Oxidations- und Korrosionsbeständigkeit aufgrund des Vorhandenseins von Chrom in seiner Zusammensetzung; Dieses Element verbindet sich mit Sauerstoff und bildet eine schützende Oberflächenschicht aus Chromoxid, die als Passivschicht bezeichnet wird.



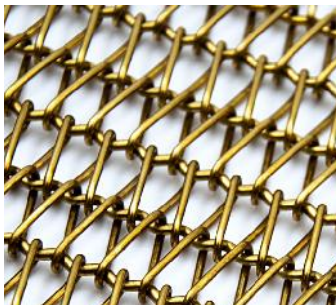
ALUMINIUM

Aluminium ist ein sehr leichtes Metall und zeichnet sich durch seine hervorragenden Eigenschaften für die Bauindustrie aus. Sein spezifisches Gewicht beträgt 2,7 g/cm³, ein Drittel des Gewichts von Stahl. Es bietet hervorragende Eigenschaften wie Leichtigkeit, Formbarkeit, Haltbarkeit und Korrosionsbeständigkeit.



KUPFER

Kupfer ist aufgrund seiner zahlreichen Eigenschaften ein weit verbreiteter Werkstoff in der Industrie: hohe Korrosionsbeständigkeit, Widerstandsfähigkeit gegen extreme Temperaturschwankungen, hohe Formbarkeit und hervorragende thermische und elektrische Leitfähigkeit.



MESSING

Messing ist eine Legierung, die aus Kupfer und Zink besteht. Es hat ein leuchtend goldenes Aussehen, wird aber mit der Zeit langsam grünlich und braun. Als "lebendiges Finish" betrachtet, tritt der natürliche Farbwechsel schnell auf und je nach Umgebungsbedingungen variiert die endgültige Farbe.

*Andere Materialien sind auf Anfrage erhältlich.

EDELSTAHL

Es hat eine hohe mechanische und Verschleißfestigkeit, eine lange Haltbarkeit und ist einfach zu bearbeiten und zu handhaben.

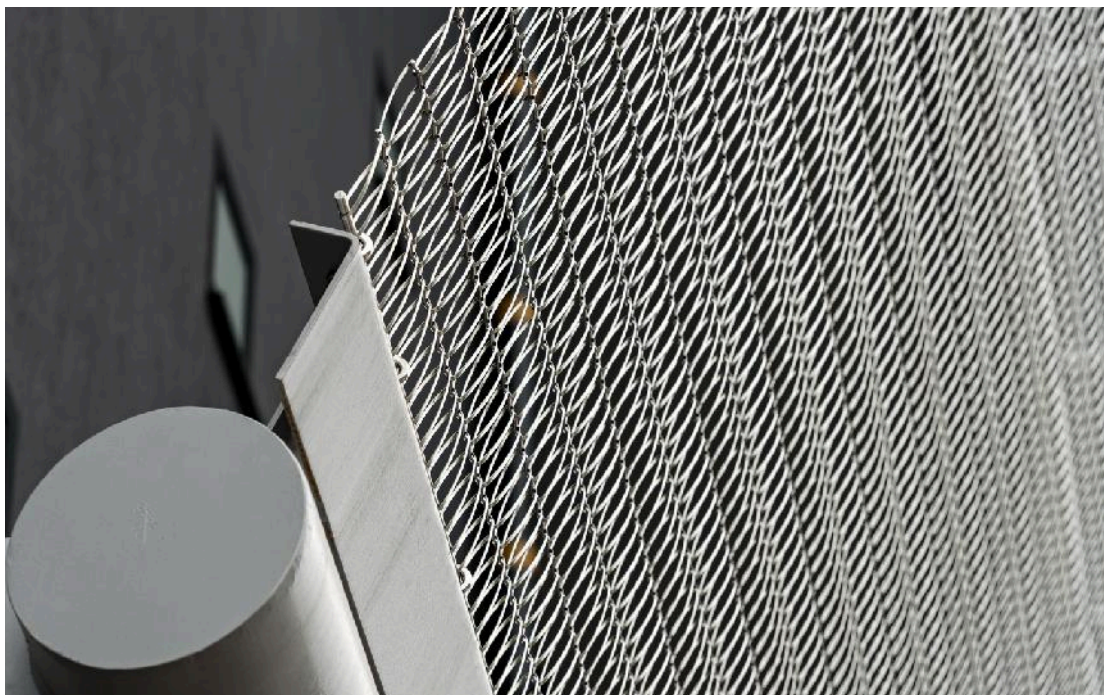
Es ist ein Material, das sich durch seine hohe Nachhaltigkeit auszeichnet, da es eine lange Lebensdauer hat und wenig oder gar keine Wartung erfordert. Darüber hinaus ist es am Ende seiner Nutzungsdauer zu 100 % recycelbar und hat einen durchschnittlichen Recyclinganteil zwischen 60 und fast 90 %. Bei der Herstellung entstehen nur minimale CO₂- und andere Emissionen.

Es hat zahlreiche Anwendungen in der Architektur und Innenarchitektur: Einhausung von Pavillons oder Garagen, Sanierung von Fassaden, Aufzügen, Treppen, Decken, Absturzsicherung, Raumaufteilung usw.

Bei Codina Architectural gibt es verschiedene Ausführungen dieses Materials.

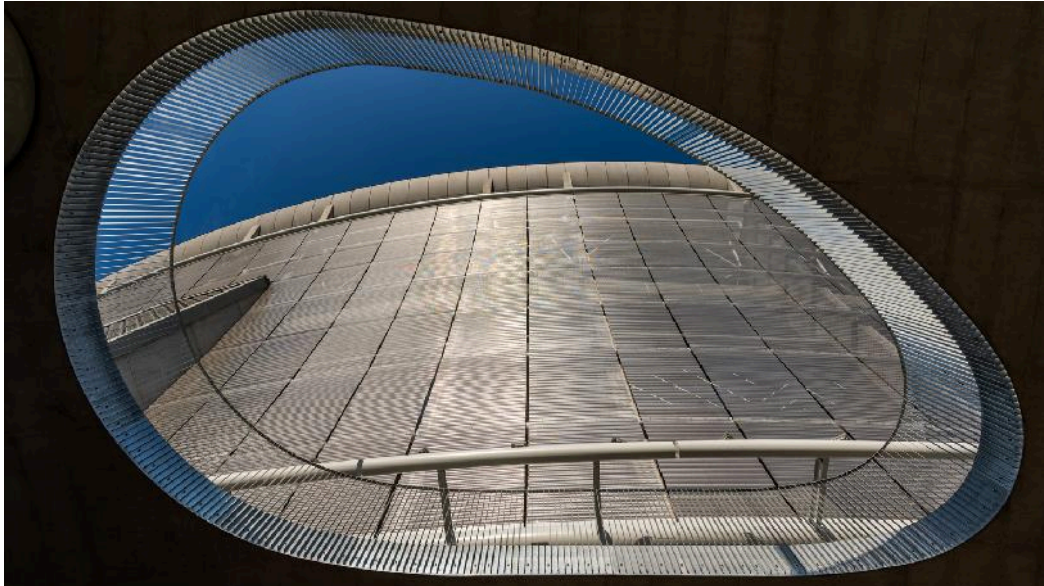
Natur

Es handelt sich um Edelstahl ohne zusätzliche Behandlung. Es kann für den Innen- und Außenbereich verwendet werden. Sein Aussehen ist glatt und ein metallisches Grau.



Gebürstet

Das Bürsten von Edelstahl ist eine Behandlung von Stahl, die sich durch gleichmäßig gerichtete kurze, parallele Schleiflinien auszeichnet. Das Gewebe hat ein leichtes Muster mit einem glänzenderen Aussehen als das natürliche Finish. Es kann für den Innen- und Außenbereich verwendet werden.



Sandstrahlen

Es entsteht durch das Auftragen von abrasiven Partikeln auf das Edelstahlgewebe. Mit dieser Behandlung verändern wir das natürliche Aussehen des Materials selbst. Wir sind von einer glatten metallischen grauen Farbe, die typisch für Edelstahl ist, zu einer dunkleren, mattgrauen Farbe und einem strukturierten Finish übergegangen. Das Metall reflektiert nicht mehr so viel Licht und das gesamte Gewebe erhält ein mattes Aussehen. Es kann für den Innen- und Außenbereich verwendet werden.



Beschichtung

Dieses Material kann in jeder gewünschten RAL- oder Sonderfarbe lackiert werden. Pulverbeschichtung wird verwendet, um mehr Haftung auf der Oberfläche des Gewebes zu haben und so die Widerstandsfähigkeit und Haltbarkeit zu erhöhen. Abgesehen von der Verbesserung der technischen Eigenschaften von rostfreiem Edelstahl, ermöglicht die Pulverbeschichtung eine große Vielfalt an Farb- und Textureffekten. Die Lackierung kann glänzend (Standard), matt, strukturiert oder seidenmatt sein. Es ist auch anzugeben, ob die Farbe für eine Außen- oder für eine Innenanwendung bestimmt ist, da ihre Eigenschaften unterschiedlich sind.

Das Lackieren des Edelstahlgewebes, das als Innentrennwand oder Verkleidung installiert wird, ist eine Option, die dem Raum Textur und Persönlichkeit verleiht. Es können auch spezielle Farben aufgetragen werden, um metallische, strukturierte oder zweifarbige Effekte zu erzielen. Es handelt sich um eine Beschichtung, die sogar oxidierte und gealterte Metalle imitieren kann und einen sehr realistischen chromatischen Effekt erzielt.

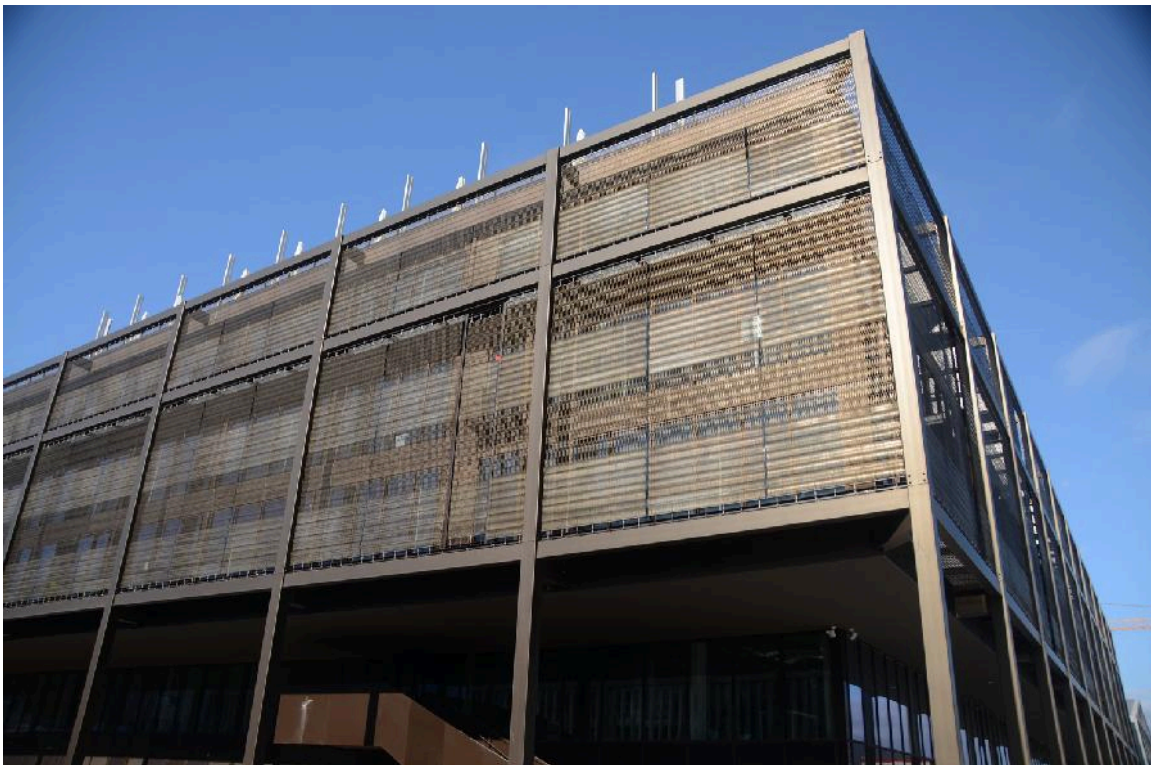


ALUMINIUM

Es hat einen nachhaltigen Lebenszyklus von Anfang bis Ende. Daher kann man sagen, dass Aluminium ein zu 100 % recycelbares Material ist. Die Rückgewinnungsrate im Bauwesen erreicht 95 % und das Recycling spart 95 % der Energie, die bei der ursprünglichen Produktion verbraucht wird.

Es ist das am häufigsten verwendete Material in Gebäudeverkleidungen: Innenteilungen, Vorhänge, Innendekorationen, Zäune, Veranden usw. Sie bieten unendlich viele Gestaltungsmöglichkeiten und konstruktive Möglichkeiten.

Es kann in jeder Farbe und jedem optischen Effekt eloxiert oder lackiert werden, wobei verschiedene Oberflächen verwendet werden, um den dekorativen Anforderungen jedes Designers gerecht zu werden. Eloxieren und Lackieren dienen auch dazu, dem Material eine längere Haltbarkeit zu verleihen und seine Widerstandsfähigkeit zu erhöhen.



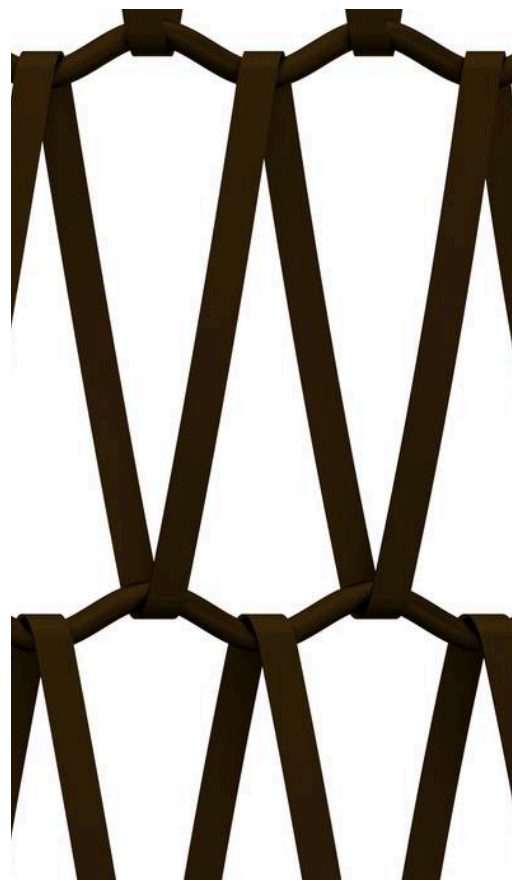
Eloxiert

Es handelt sich um eine Oberflächenbehandlung von Aluminium, bei der kontrolliert eine Aluminiumoxidschicht gebildet wird, bei der ein Gleichstrom durch die Oberfläche des Aluminiums geleitet wird. Mit diesem Verfahren ist es möglich, einen hervorragenden Korrosionsschutz und eine hohe Beständigkeit gegen Oberflächenabrieb zu erhalten. Die Schutzschicht variiert zwischen 5-7 μm für Innen-/milde Umgebungen, etwa 15 μm für den Außenbereich und rauere Klimazonen und bis zu 20/25 μm für industrielle, marine und extreme Umgebungen. Eine weitere Besonderheit des Eloxierens besteht darin, dass wir dank der porösen Struktur dieser anodischen Schicht eine breite Palette von Färbungen erzielen können.

Sowohl für Innen- als auch für Außenprojekte sind dies die verfügbaren Farben:



SCHWARZ



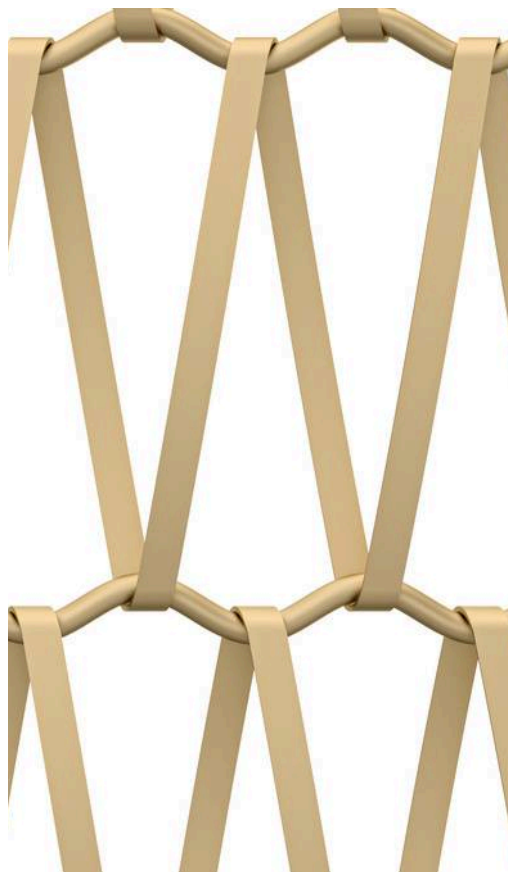
DUNKLE BRONZE



BRONZE



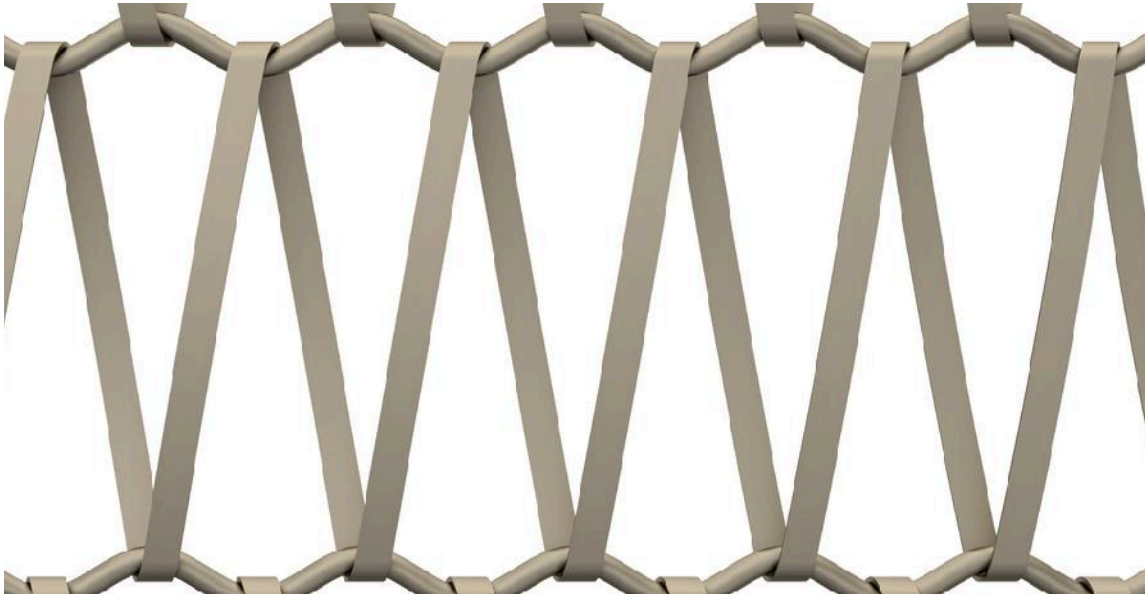
GOLD



CHAMPAGNE



NATUR



EDELSTAHL BRONZE

Beschichtung

Dieses Material kann in jeder gewünschten RAL- oder Sonderfarbe lackiert werden. Pulverbeschichtung wird verwendet, um mehr Haftung auf der Oberfläche des Gewebes zu haben und so die Widerstandsfähigkeit und Haltbarkeit zu erhöhen. Abgesehen von der Verbesserung der technischen Eigenschaften von Metalloberflächen, ermöglicht die Pulverbeschichtung eine große Vielfalt an Farb- und Textureffekten. Die Lackierung kann glänzend (Standard), matt, strukturiert oder seidenmatt sein. Es ist auch anzugeben, ob die Farbe für eine Außen- oder für eine Innenanwendung bestimmt ist, da ihre Eigenschaften unterschiedlich sind.



Das Lackieren der Aluminiummasche, die als Innentrennwand oder Verkleidung eingesetzt wird, ist eine Option, die dem Raum, in dem sie sich befindet, Textur und Persönlichkeit verleiht. Es können auch spezielle Farben aufgetragen werden, um metallische, strukturierte oder zweifarbige Effekte zu erzielen. Es handelt sich um eine Beschichtung, die sogar oxidierte und gealterte Metalle imitieren kann und einen sehr realistischen chromatischen Effekt erzielt.



KUPFER

In Architektur und Design hat es zahlreiche Anwendungen. Durch die fast natürliche Kombination mit anderen Materialien wie Holz, Ziegel und Glas sorgt es für ein modernes und elegantes Design sowohl im Innen- als auch im Außenbereich.

Kupfer-Metallgewebe oxidiert in Gegenwart von Luft, Feuchtigkeit und sogar natürlichen Hautfetten. Der natürliche Farbumschlag erfolgt schnell in Abhängigkeit von den Umgebungsbedingungen und der Exponierung. Aber im Allgemeinen geht Kupfer bei jeder atmosphärischen Einwirkung – Vorhandensein von Sauerstoff, Salz, Feuchtigkeit und Sonnenlicht – von hellen Tönen zu Brauntönen, dann zu Grau und schließlich zu einer blaugrünen oder graugrünen Patina über.

Als zu 100 % recycelbares Material kann Kupfer immer wieder verwendet werden ohne seine physikalischen Eigenschaften zu verlieren. In der Tat zeigen Studien des Europäischen Kupferinstituts, dass Kupfer ein Material ist, das während seiner Herstellung, Handhabung, Verwendung und am Ende seiner Nutzungsdauer dem europäischen Rechtsrahmen entspricht, um die geringsten Auswirkungen auf die Umwelt und die Gesundheit der Menschen zu haben. In diesem Sinne ist es das nachhaltigste Metall der am häufigsten im Bauwesen verwendeten Metalle, noch vor Stahl, Aluminium und Zink.



Wir haben drei Möglichkeiten der Veredelung von Kupfermaterial.
Naturbelassen, lackiert oder strukturiert.

Natur

Kupferdraht ist anfangs "glänzend", gilt als "lebendig". Das bedeutet, dass der Kupferdraht fast sofort anfällig für Farbveränderungen durch die Handhabung und Herstellung des Gewebes ist. Codina kann die Farbkonsistenz nicht garantieren bei seinem Einbau. Darüber hinaus ändert sich die Farbe weiterhin in einem einzigartigen Tempo und Intensität, abhängig von der Umgebung und dem Ausmaß des Handlings. Es kann für den Innen- und Außenbereich verwendet werden.



Lackiert

Das Auftragen einer transparenten Deckschicht als Lack schafft eine Schutzbarriere und verhindert, dass das Material abzeichnet oder anläuft. Dieser Lack löst sich mit der Zeit ab, macht aber den natürlichen Prozess von Kupfer etwas langsamer. Farbveränderungen im Material sind nicht so unmittelbar wie bei der natürlichen Oberfläche. Wir empfehlen diese Art der Ausführung vor allem für den Innenbereich, wo das Gewebe offen liegt und in Reichweite der Handhabung ist.



Strukturiert

Der Farbton des Netzes beginnt mit einer rosafarbenen Farbe und strukturierten und matten Aussehen, die Farbe ist nicht so orange wie natürliches Kupfer oder lackiertes Kupfer. Es kann für den Innen- und Außenbereich verwendet werden.



MESSING

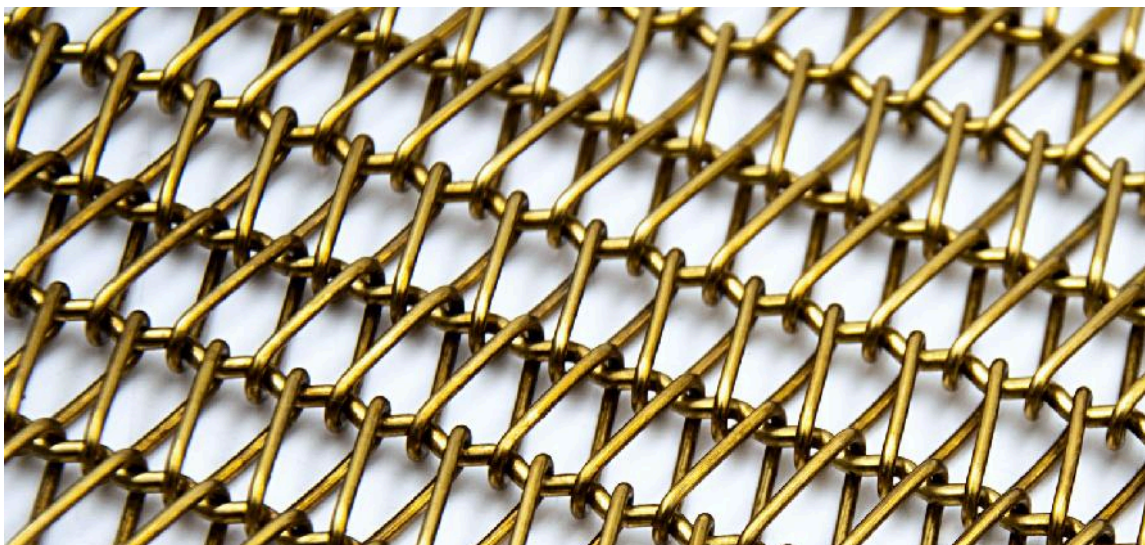
Messing bildet an der Luft eine schützende Oxidschicht, die weitere Korrosion verhindert. Wie Kupfer ist es ein sehr nachhaltiges Material mit einer Gesamtrückgewinnungsrate am Ende seines Lebenszyklus und einem hohen Anteil an recyceltem Material in seiner Zusammensetzung. Die meisten Messingteile können unbegrenzt umgeschmolzen und umgeformt werden, ohne dass die Eigenschaften verloren gehen.

Es ist ein Material, das in der Architektur und Innenarchitektur weit verbreitet ist.

Bei Codina Architectural bieten wir Messinggewebe mit natürlicher oder lackierter Oberfläche an.

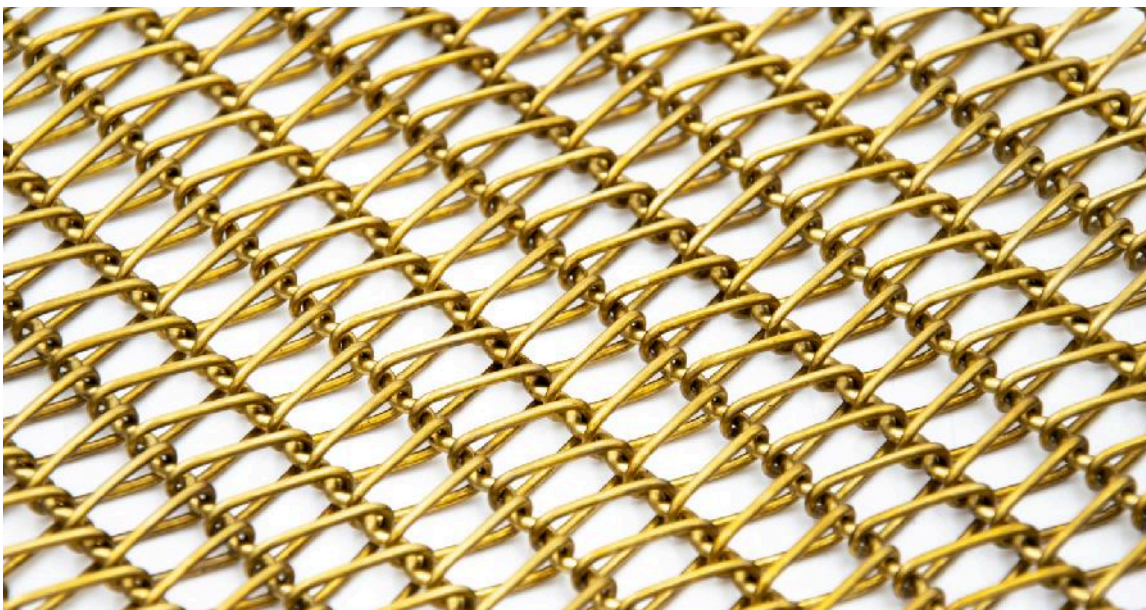
Natur

Messingdraht beginnt "glänzend", gilt als "lebendig". Das bedeutet, dass der Messingdraht fast sofort anfällig für Farbveränderungen durch die Handhabung und Herstellung des Gewebes ist. Codina kann die Farbkonsistenz nicht garantieren, wenn es seinen endgültigen Einsatz erreicht. Die Farbe ändert sich weiterhin in einem einzigartigen Tempo und einer einzigartigen Intensität, abhängig von der Umgebung und dem Ausmaß der Handhabung. Es kann für den Innen- und Außenbereich verwendet werden.



Lackiert

Das Auftragen einer transparenten Deckschicht als Lack schafft eine Schutzbarriere und verhindert, dass das Material abzeichnet oder anläuft. Dieser Lack löst sich mit der Zeit ab, macht aber den natürlichen Prozess von Messing etwas langsamer. Farbveränderungen im Material sind nicht so unmittelbar wie bei der natürlichen Oberfläche. Wir empfehlen diese Art der Ausführung vor allem für den Innenbereich, wo das Gewebe offen liegt und in Reichweite der Handhabung ist.



*Andere Materialien und Oberflächen sind auf Anfrage erhältlich.